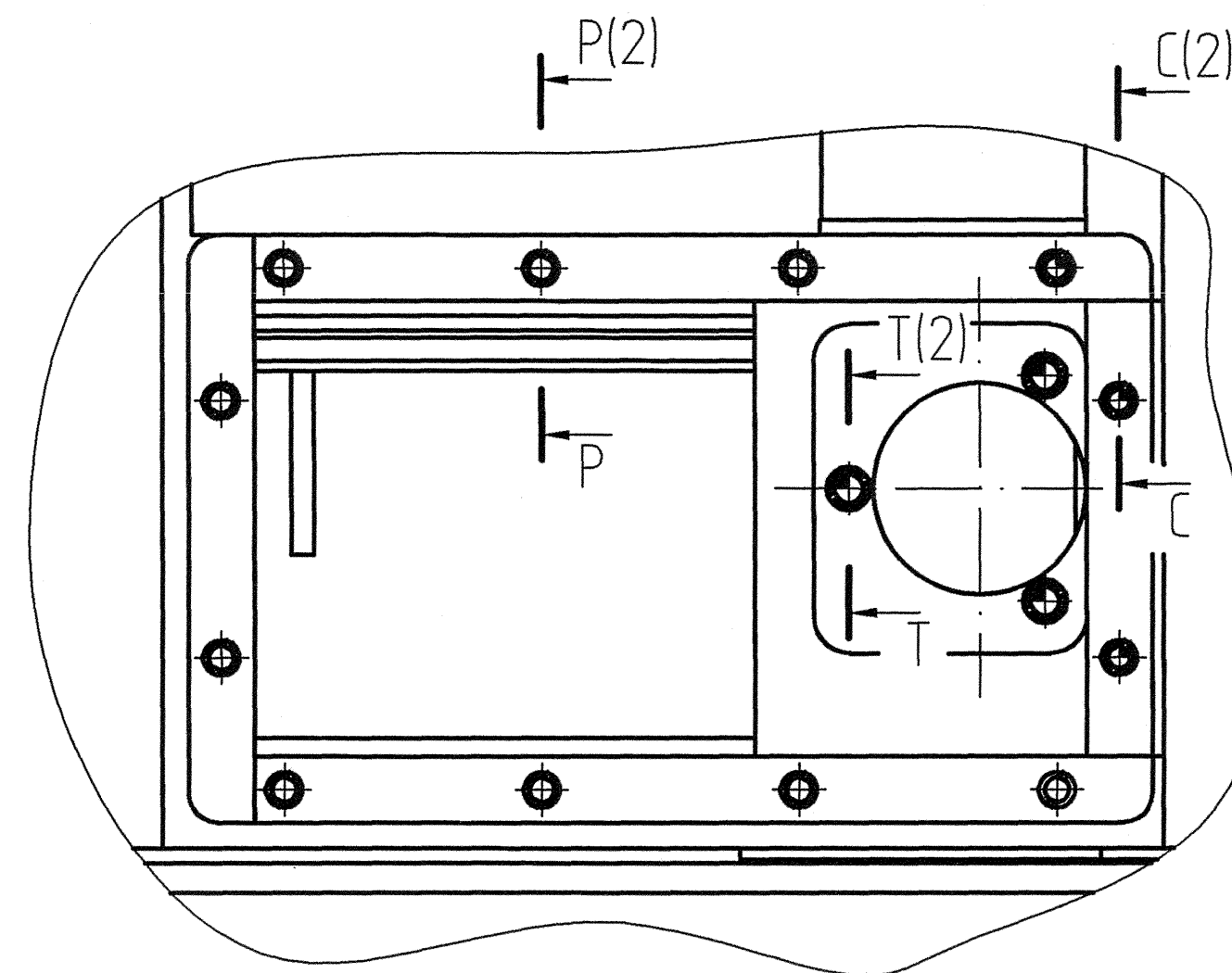


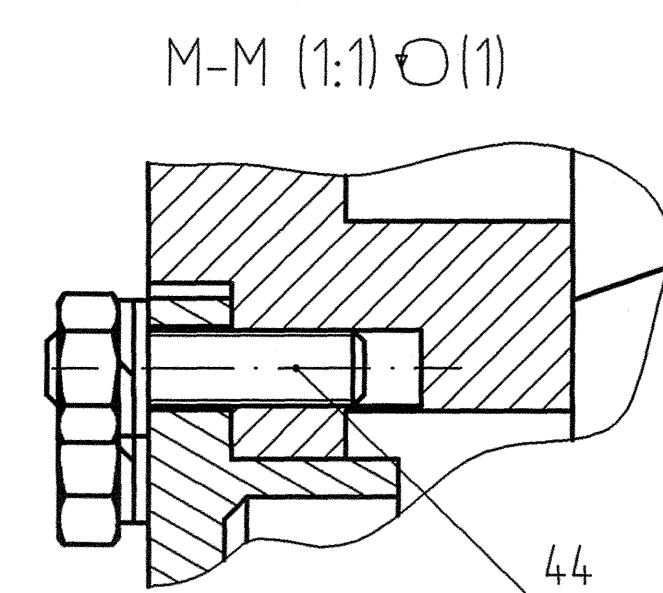
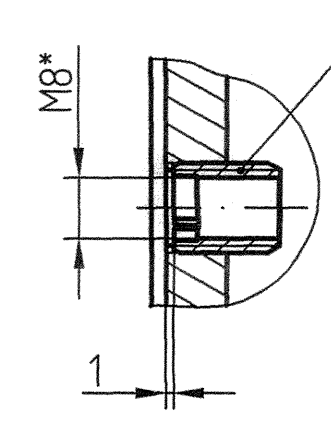
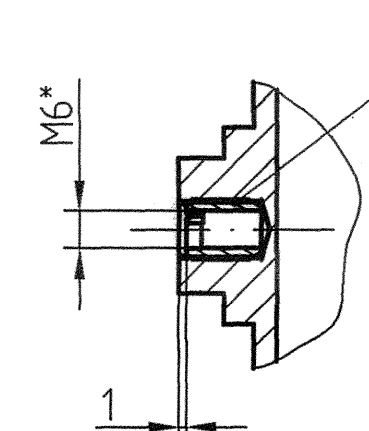
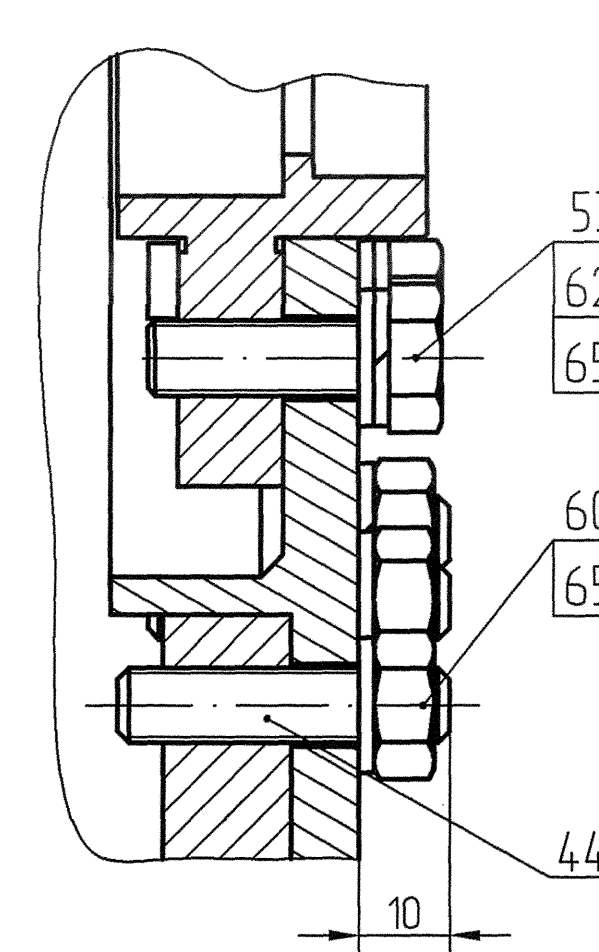
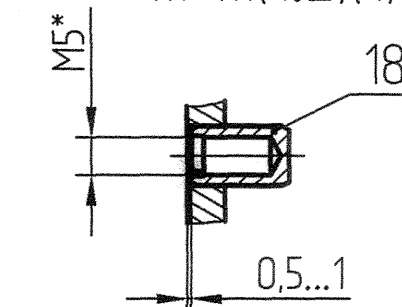
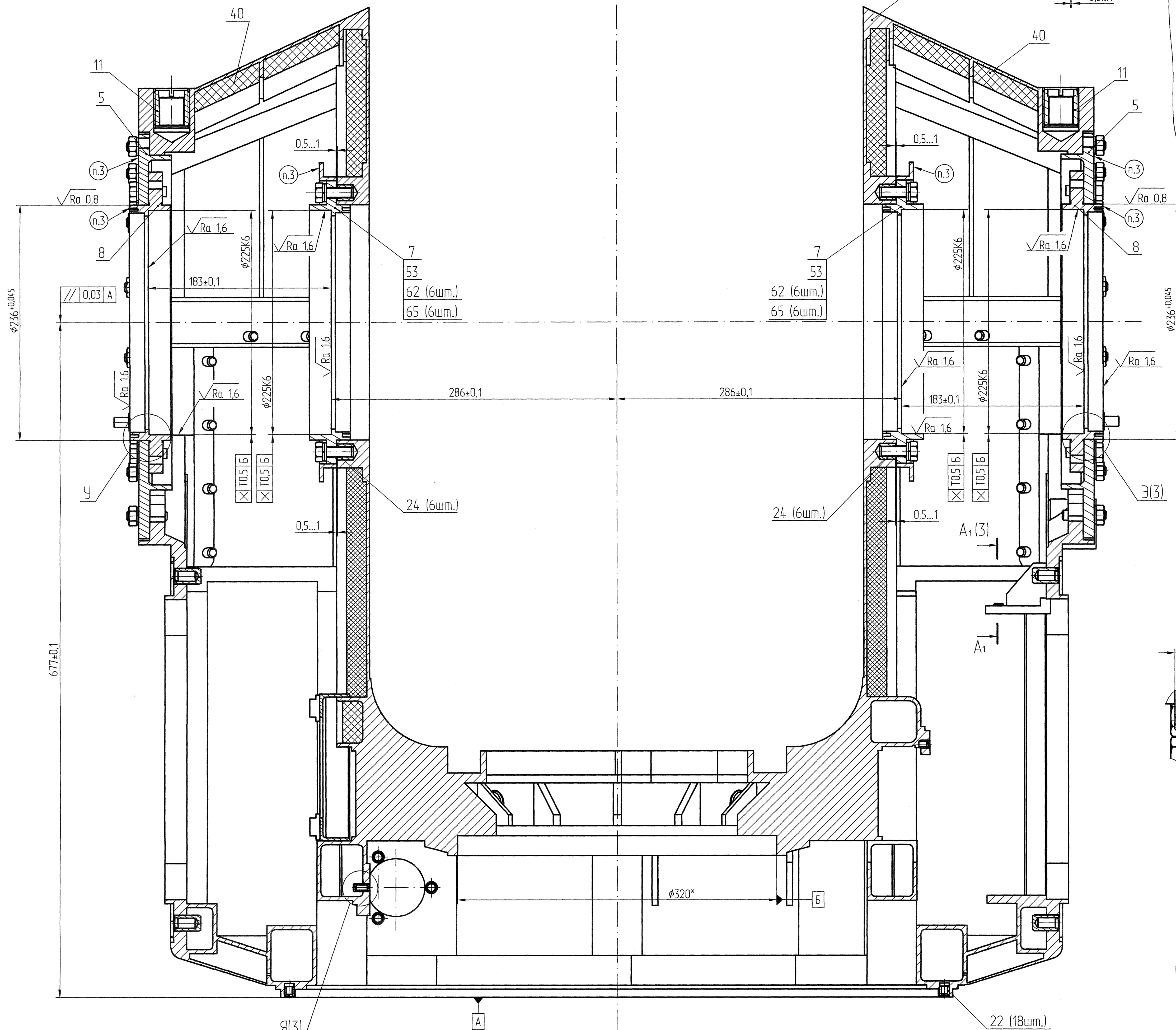
Д(1:2) ♂



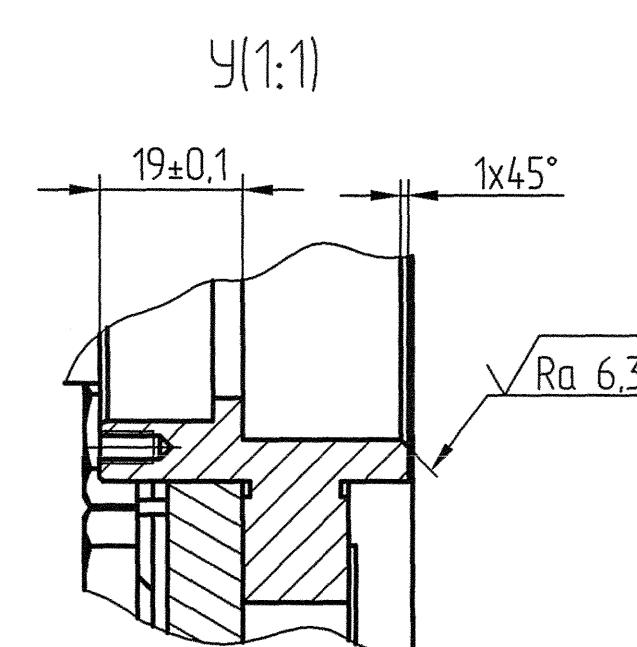
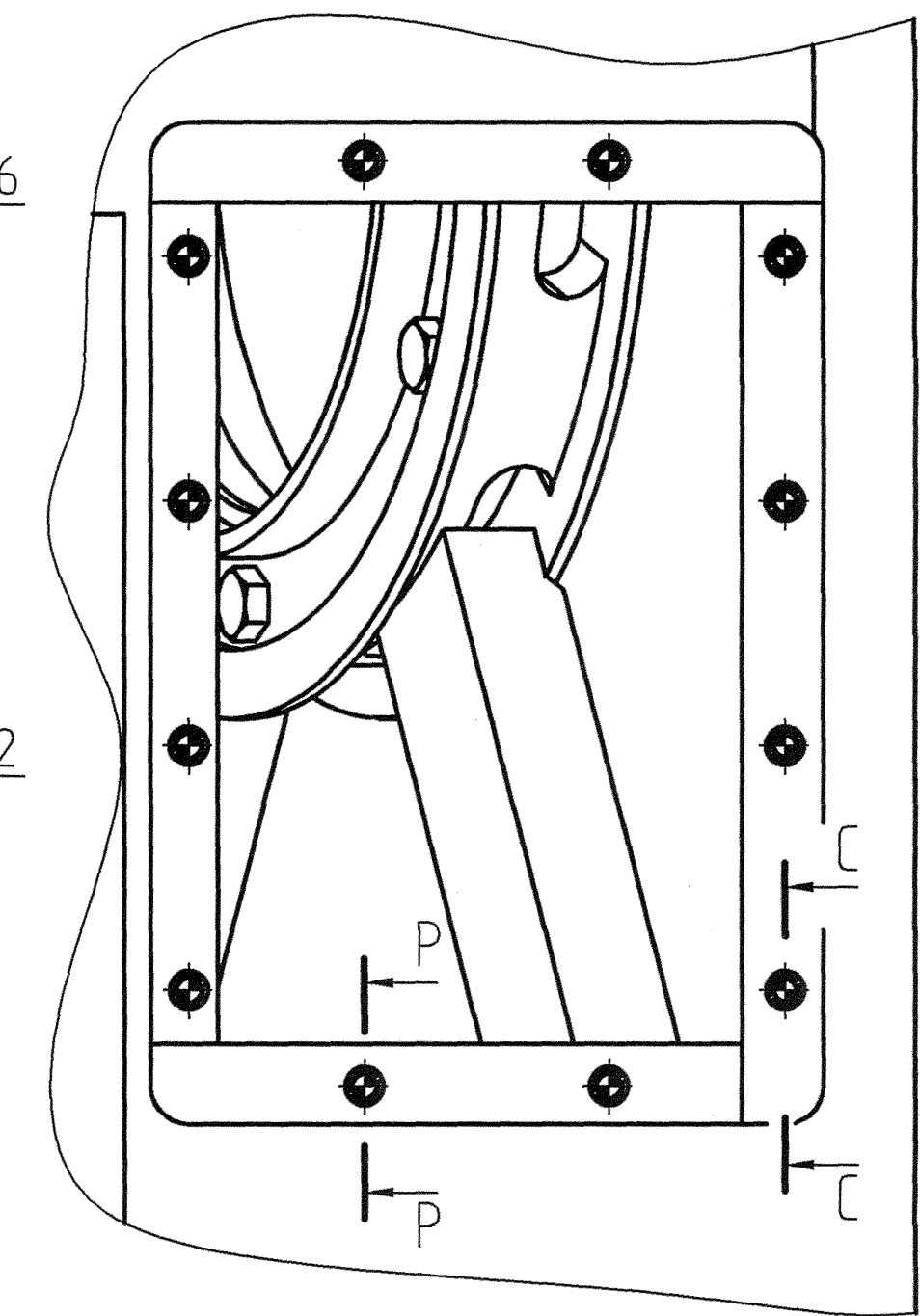
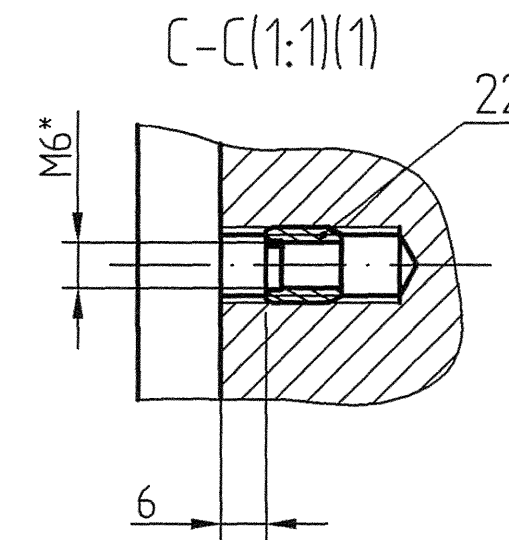
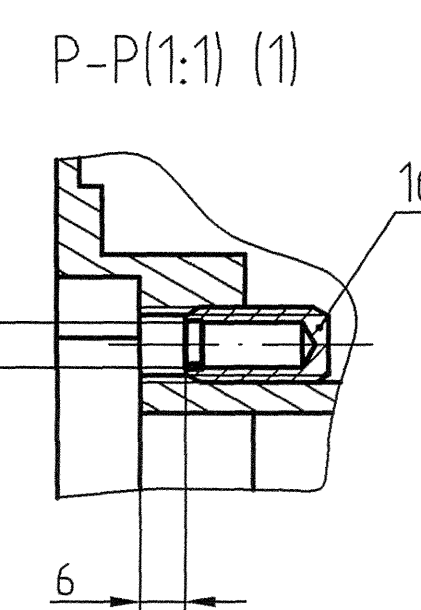
- \* Размеры для справок.
- Втулки поз. 11, 16, 18, 20, 22, 23, 24, шпильки поз. 44, 68 и пластины поз. 31, 32, 33, 34, 37, 38, 39, 40, 41 ставить на клей ВК-9, наполнитель - двуокись титана пигментная марок Р-1, Р-02 ОСТ 107.460007.009-02.
- Детали поз. 5, 7, 8 маркировать одним номером с соответствующим гнездом корпуса поз. 1 краской МКЗЧ, черная по ОСТ5 Р.9259-94 ОМ2. Шрифт 4-ПрЗ ГОСТ 26.020-80.
- Допуск соосности отверстий  $\phi 225$  мм относительно общей оси 0,05 мм.
- Покрyтие: эмаль ХВ-124, серая, IV, ОМ2 - наружные поверхности, кроме деталей поз. 5, 7, 8.
- Пластины поз. 31, 32, 33, 34, 37, 38, 39, 40, 41 при приклейке подрезать по месту.
- Остальные технические требования по ОСТ4 ГО.070.015.

						АКЖИ.301166.012СБ						
5	304	АКЖИ.30251-10	АКЖИ.30251-10	АКЖИ.301166.012СБ		Корпус Сборочный чертеж			Лит.		Масса	Масштаб
Изм.	Лист	№ докум.	Подп.	Дата								1:4
Разраб.	Романова	27.12.10	27.12.10	27.12.10					Лист 1		Листов 3	
Проб.	Абдуллин	27.12.10	27.12.10	27.12.10								
Т.контр.	Григорьев	27.12.10	27.12.10	27.12.10								
Н.контр.	Терехова	27.12.10	27.12.10	27.12.10					Лист 1		Листов 3	
Утв.	Абдуллин	27.12.10	27.12.10	27.12.10								

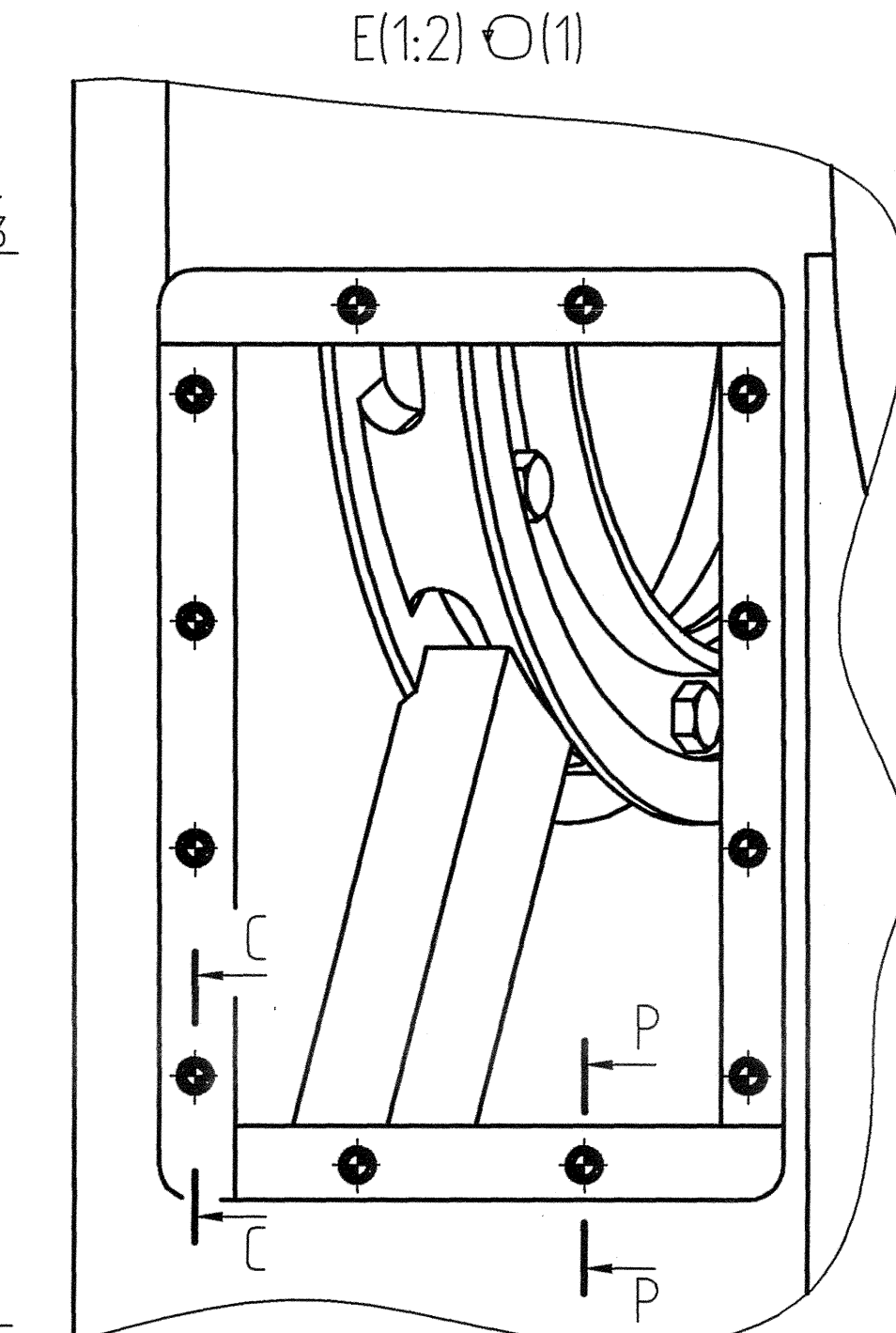
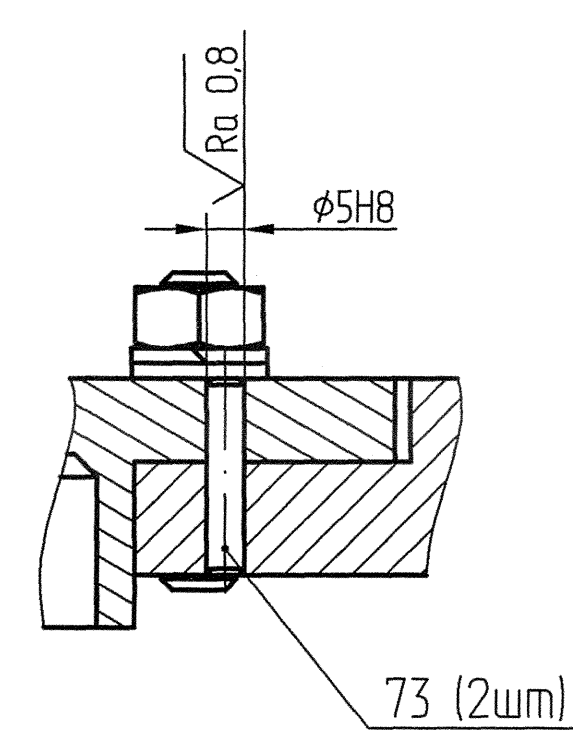




И(1:2) ○ (1)

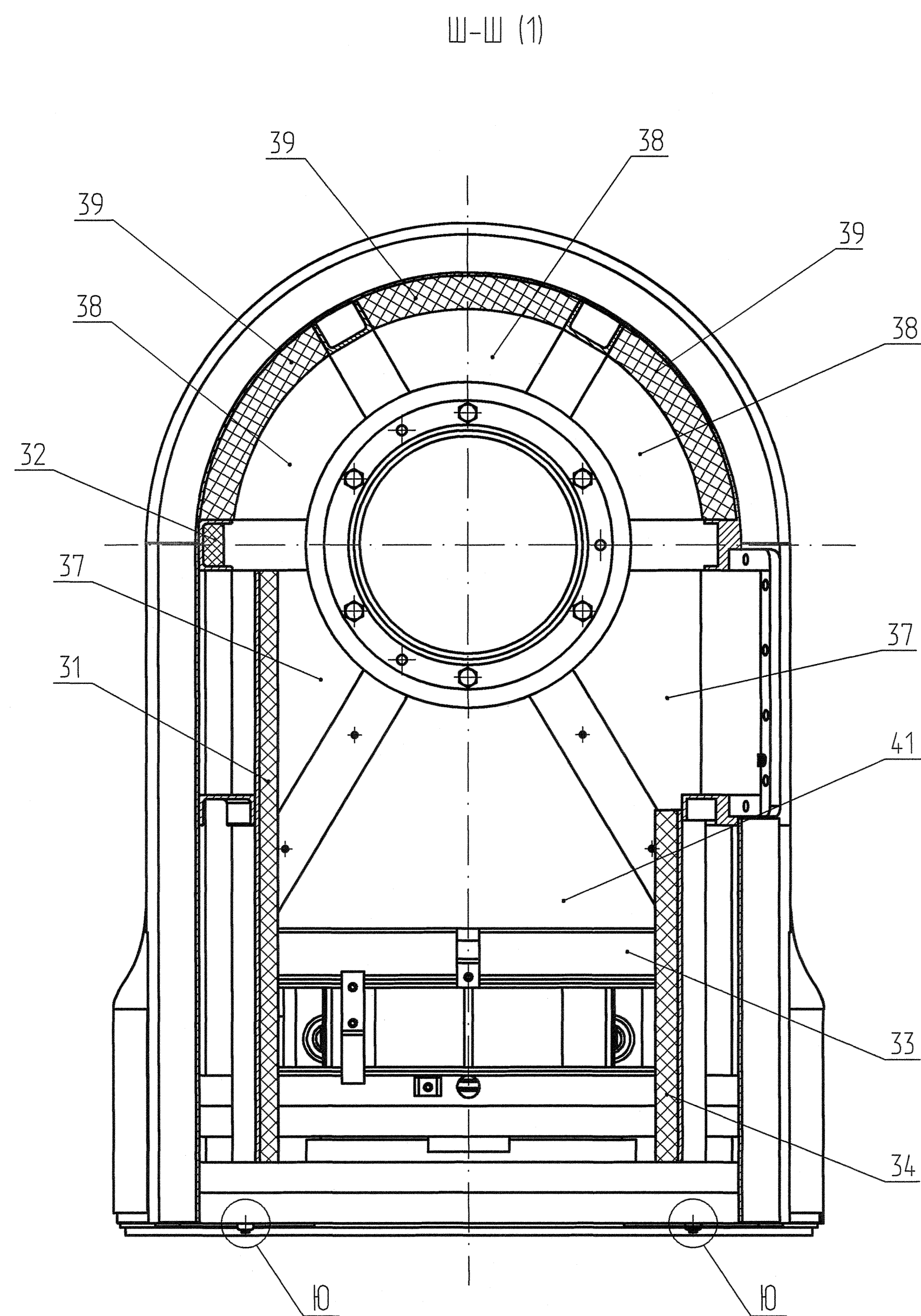
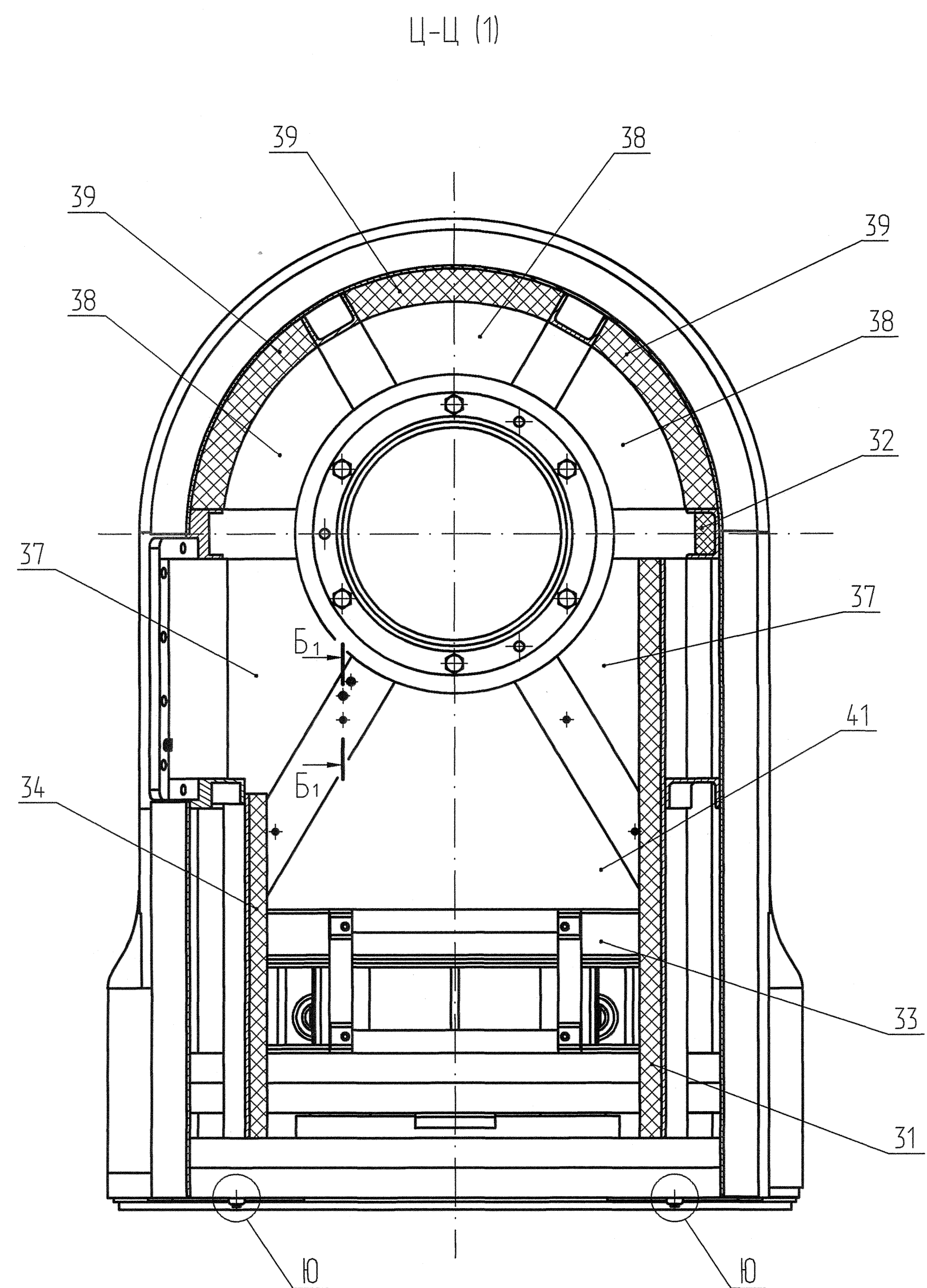


Л-Л (1:1) ○ (1)

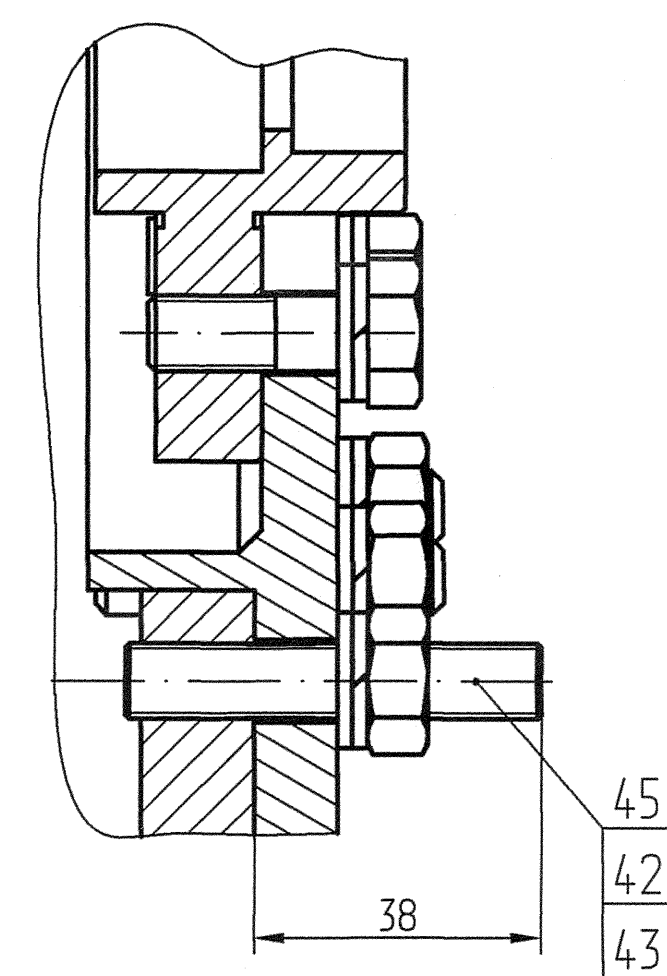


Е(1:2) ○ (1)

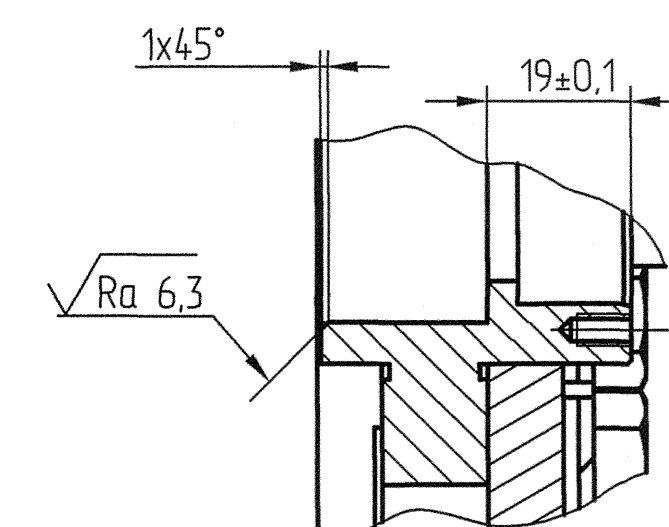




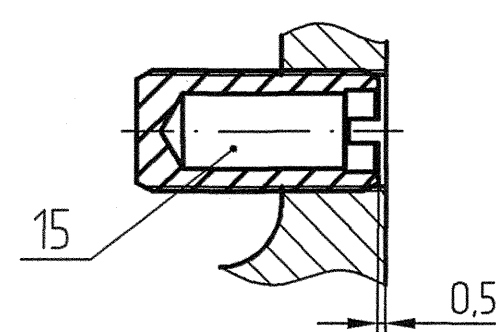
Н-Н (1:1) (1)



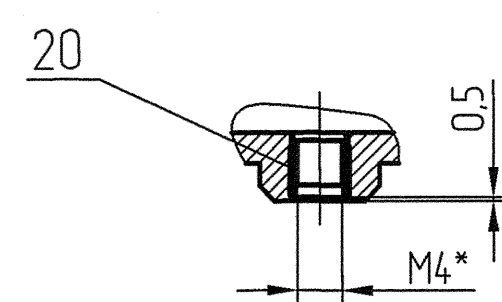
Э(1:1) (2)



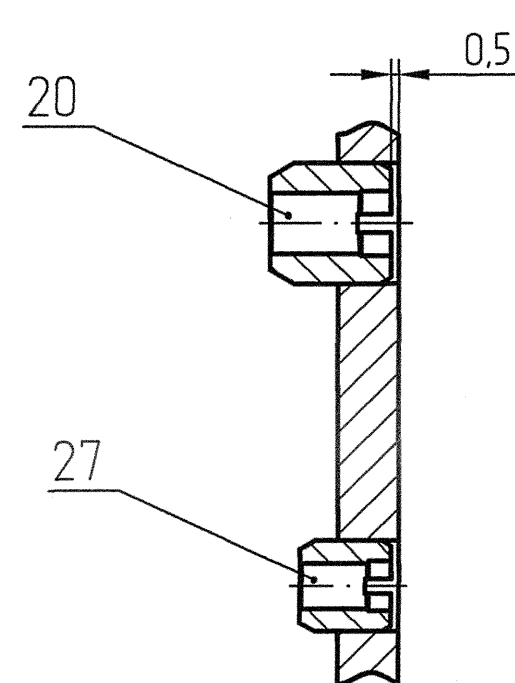
Я(2:1)(2)



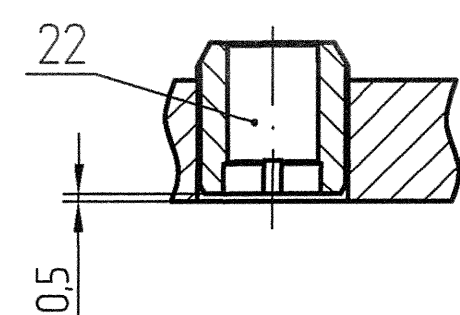
Ю-Ю (1:1)



Б1-Б1(2:1)



А1-А1 (2:1)



И.И. Шаймуратов	27.12.11г.	333510	3337/65
Изм.	Лист	№ докум.	Подп.
Зам.	Акжигитов	30251-10	Дата

Изм.	Лист	№ докум.	Подп.	Дата
------	------	----------	-------	------

AKЖИ.301166.012СБ

Лист  
3

Формат А1